

# Samoodběrový manuál



# Odběr buněk bukální sliznice

## Postup samoodběru

- 1) Pro správný odběr dodržujte přiložený manuál.
- 2) Vybalte odběrovou sadu. Přečtěte si důkladně návod odběru a využijte pečlivě všechny odběrové pomůcky obsažené v balení.
- 3) Nasaďte si rukavice, otevřete si odběrovou štětičku na straně držátka a proveďte stěr. Stěr provádíme otáčivým pohybem z vnitřní strany tváře s mírným tlakem, abychom setřeli co nejvíce slizničních buněk. Stěr opakujeme také na druhé straně tváře. Sáček od odběrové štětičky použijte jako sterilní odkládací povrch pro víčko od odběrové zkumavky.
- 4) Držte odběrovou tyčinku, tak aby se štětička na konci nedotkla žádného povrchu. Otevřete si odběrovou zkumavku a víčko položte na vnitřní část obalu pro odběrovou štětičku.
- 5) Vložte štětičku do odběrové zkumavky s roztokem. Zhruba 8 cm od štětičky se na tyčince nachází zářez. V místě tohoto zářezu tyčinku zlomte o hranu zkumavky. Štětičku i se zbytkem tyčinky pevně uzavřete ve zkumavce a celý její obsah důkladně promíchejte opakovaným protřepáním.
- 6) Pokud došlo k úniku obsahu zkumavky, ujistěte se, že máte správně uzavřené víčko a zkumavku utřete.
- 7) Nyní si již můžete sundat rukavice a vyhodit je do odpadkového koše společně se zbylým použitým materiálem.
- 8) Na zkumavku nalepte štítek označující Váš vzorek, napište na ni **čas a datum odběru** a vložte ji do uzavíratelného pytlíku. Díky stabilizačnímu roztoku můžete vzorek ponechat v lednici, avšak ho doporučujeme zaslat do laboratoře - **nejlépe v ten samý den!**

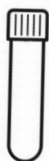
## Co budete k odběru potřebovat?



**Návod**



**Rukavice**



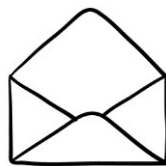
**Odběrová  
zkumavka**



**Odběrová  
štětička**

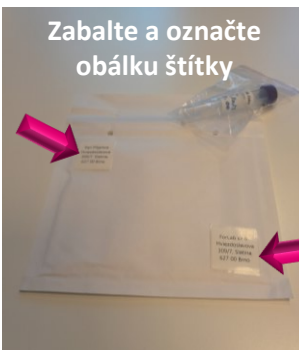
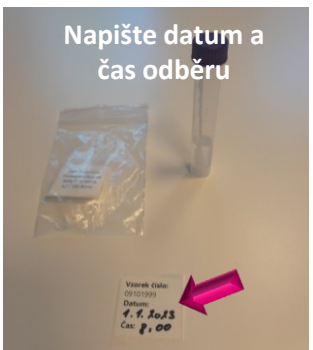
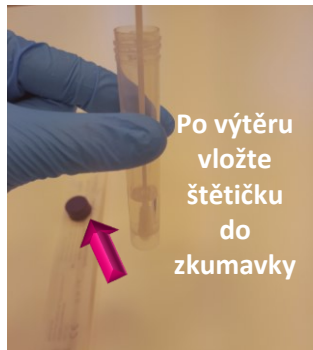
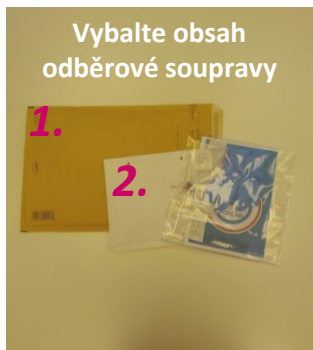


**Štítek**



**Obálka pro  
zpětné zaslání**

# Obrázkový návod



1. doručovací obálka 2. vratná obálka, 3. návod, 4. rukavice, 5. odběrová štětíčka, 6. odběrová zkumavka v sáčku s odběrovými štítky

# O nás ...

Laboratoř ForLab s.r.o. je nestátní zdravotnické zařízení založené v roce 2021 týmem profesionálů v oblasti molekulární biologie a mikrobiologie. Je nesmluvním zdravotnickým zařízením působícím v ČR. Naším klientům nabízíme širokou paletu vyšetření za přímou férovou úhradou.

Jádrem naší práce je poskytování laboratorních služeb s ohledem na kvalitu a ochranu zdraví našich zákazníků a rychlou diagnostiku.

- Laboratoř je vybavena špičkovými moderními přístroji
- Každý patientský vzorek posuzujeme individuálně, korektně a odpovědně
- Výsledky poskytujeme včetně jejich srozumitelné interpretace
- Vzorky jsou zpracovávány rychle a výsledky jsou vydávány ve velmi krátkém čase
- Moderní odběrové místo je velmi dobře dostupné, pohodlně zaparkujete téměř u dveří
- Budete se u nás cítit bezpečně, odběry jsou prováděny kvalifikovaně, pečlivě, s citem a diskrétně
- U vybraných testů lze odběr provést v soukromí doma a vzorek nám pouze zaslat
- V laboratoři se striktně řídíme zavedeným systémem managementu kvality, v rámci kterého jsme schopni permanentně zlepšovat laboratorní procesy

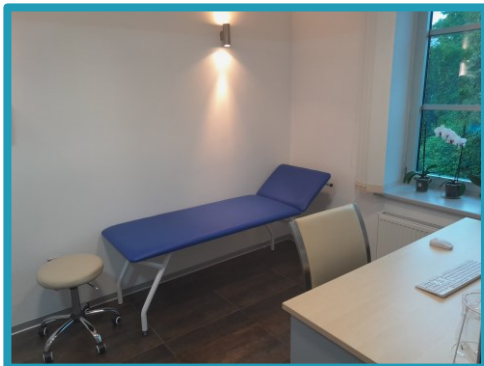
# Náš tým ...

v oboru mikrobiologie aZakládáme si na vysoké odbornosti personálu provádějícího laboratorní diagnostiku. V laboratoři jsou zastoupeny všechny potřebné odbornosti, jak nám ukládá Zákon o zdravotních službách a podmínkách jejich poskytování. V laboratoři pracuje lékař se specializací druhého stupně v oboru lékařská mikrobiologie, analytik se specializací

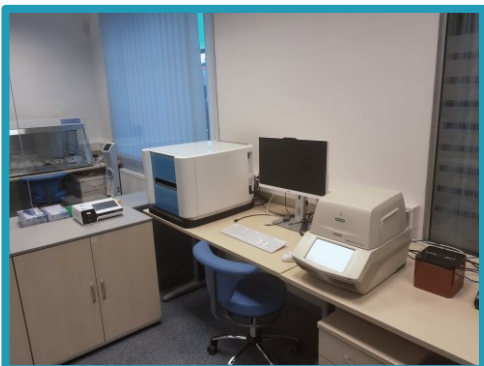
molekulární biologie a genetika, další odborní pracovníci ve zdravotnictví a specializované laborantky a vyškolený zdravotnický personál obsluhující odběrové místo. Naši pracovníci si kontinuálně svoji kvalifikaci zvyšují.

# Naše vize ...

- Chtěli bychom přiblížit potenciál laboratorních služeb blíže k široké veřejnosti při zachování vysokých standardů vyšetření
- Naším cílem je využít možností nejmodernějších metod molekulární diagnostiky ve prospěch našich klientů
- Změnit obecně zažitý proces, že o zdraví se lidé starají až jakmile se objeví potíže
- Jdeme směrem personalizované a srozumitelné komplexní medicíny
- Dostupnou a rychlou diagnostikou můžeme přispět k prevenci šíření infekčních onemocnění



**Odběrová místnost, příjemný a citlivý personál, možnost objednání na konkrétní čas.**



**Moderní plně vybavená laboratoř s kvalifikovaným personálem.**



**Pohodlné parkování bez placení ve dvoře nebo hned naproti u Penny marketu ve Slatině v Brně.**



**[www.forlab.cz](http://www.forlab.cz)**

ForLab – Laboratoř molekulární mikrobiologie, Hviezdoslavova 309/7 627 00, Brno-Slatina,  
IČ: 11689421 DIČ: CZ11689421, Forlab s.r.o je společnost zapsaná u Krajského soudu v  
Brně, složka C 124304, [info@forlab.com](mailto:info@forlab.com)